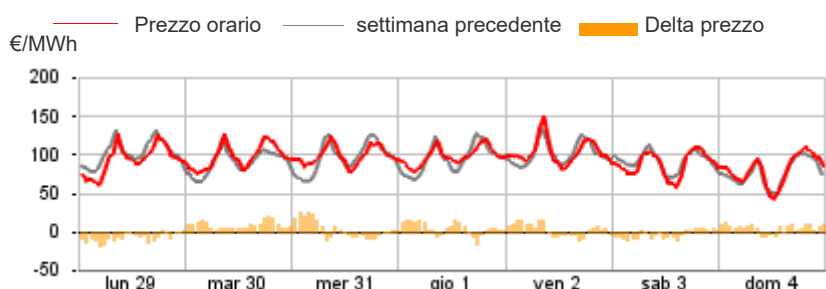


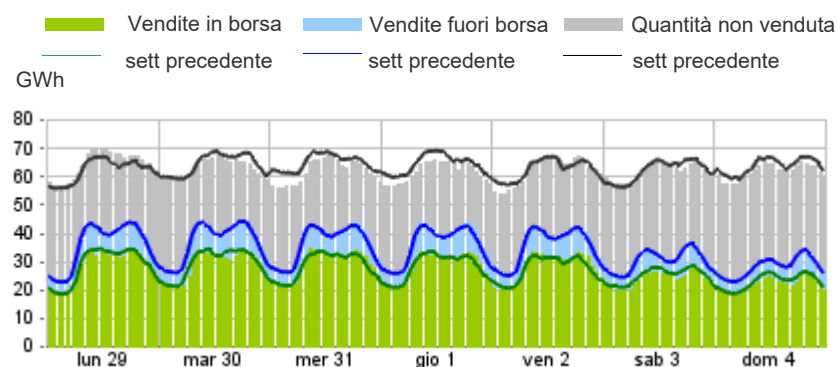
Prezzo di acquisto

	Media	Variazione	
	€/MWh	Assoluta	%
Baseload	95,68	2,25	2,4%
Picco	105,18	0,03	0,0%
Fuori Picco	90,40	3,48	4,0%
Minimo orario	45,00		
Massimo orario	150,00		



Volumi offerti, venduti e acquistati

	Totale	Media	Variazione
	MWh	MWh	%
Offerte			
Nazionale	8.829.168	52.555	-2,2%
Estero	1.631.655	9.712	+2,6%
Totale	10.460.823	62.267	-1,5%
Vendite			
Nazionale	4.058.568	24.158	-1,1%
Estero	1.628.678	9.695	+2,9%
Totale	5.687.247	33.853	+0,0%
Acquisti			
Nazionale	5.618.430	33.443	+0,0%
Estero	68.816	410	-1,8%
Totale	5.687.247	33.853	+0,0%



Offerta di energia elettrica

	MWh	Variazione	Struttura
Borsa	4.482.287	-1,3%	78,8%
Operatori	2.521.826	-4,3%	44,3%
GSE	370.891	+4,6%	6,5%
Zone estere	1.589.570	+2,5%	27,9%
Saldo programmi PCE	-	-	-
PCE (incluso MTE)	1.204.959	+5,1%	21,2%
Zone estere	39.108	+23,6%	0,7%
Zone nazionali	1.165.851	+4,6%	20,5%
Saldo programmi PCE	-	-	-
VOLUMI VENDUTI	5.687.247	+0,0%	100,0%
VOLUMI NON VENDUTI	4.773.576	-3,3%	
OFFERTA TOTALE	10.460.823	-1,5%	

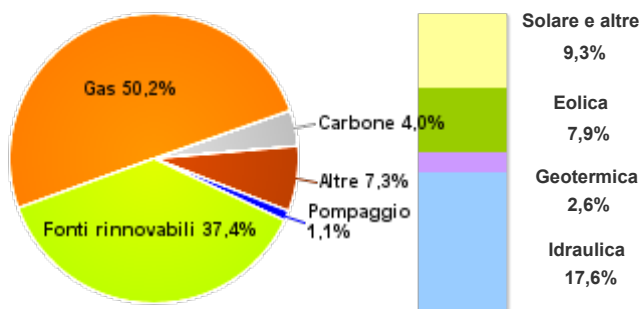
Domanda di energia elettrica

	MWh	Variazione	Struttura
Borsa	4.482.287	-1,3%	78,8%
Acquirente Unico	390.162	-3,8%	6,9%
Altri operatori	3.433.753	+0,8%	60,4%
Pompaggi	4.397	33,0%	0,1%
Zone estere	68.816	-1,8%	1,2%
Saldo programmi PCE	585.158	-10,8%	10,3%
PCE (incluso MTE)	1.204.959	+5,1%	21,2%
Zone estere	-	-	-
Zone nazionali AU	-	-	-
Zone nazionali altri operatori	1.790.118	-0,6%	31,5%
Saldo programmi PCE	-585.158		
VOLUMI ACQUISTATI	5.687.247	+0,0%	100,0%
VOLUMI NON ACQUISTATI	287.898	+11,8%	
DOMANDA TOTALE	5.975.144	+0,5%	

Volumi venduti per fonte

	Totale	Media	Variazione	
	MWh	MWh	MWh	%
Tradizionali	2.494.773	14.850	+250	+1,7%
Gas	2.036.024	12.119	-403	-3,2%
Carbone	162.990	970	+486	+100,4%
Altre	295.759	1.760	+167	+10,5%
Rinnovabili	1.517.954	9.035	-577	-6,0%
Idraulica	715.103	4.257	-70	-1,6%
Geotermica	104.148	620	+2	+0,4%
Eolica	321.111	1.911	-591	-23,6%
Solare e altre	377.592	2.248	+82	+3,8%
Pompaggio	45.841	273	+58	+27,1%
Totale	4.058.568	24.158	-269	-1,1%

Struttura delle vendite



Prezzo zonale di vendita

	Nord		Centro Nord		Centro Sud		Sud		Calabria		Sicilia		Sardegna	
	€/MWh	Var	€/MWh	Var	€/MWh	Var	€/MWh	Var	€/MWh	Var	€/MWh	Var	€/MWh	Var
Baseload	95,89	+2,5%	95,92	+2,5%	95,22	+1,8%	95,22	+1,8%	95,21	+1,8%	95,21	+1,8%	95,22	+7,5%
<i>Picco</i>	105,82	+0,3%	105,82	+0,3%	103,83	-1,6%	103,82	-1,6%	103,81	-1,6%	103,81	-1,6%	103,83	+13,4%
<i>Fuori Picco</i>	90,37	+4,0%	90,41	+4,0%	90,44	+4,1%	90,44	+4,1%	90,44	+4,1%	90,44	+4,1%	90,44	+4,1%
<i>Minimo</i>	45,00		45,00		45,00		45,00		45,00		45,00		45,00	
<i>Massimo</i>	150,00		150,00		150,00		150,00		150,00		150,00		150,00	

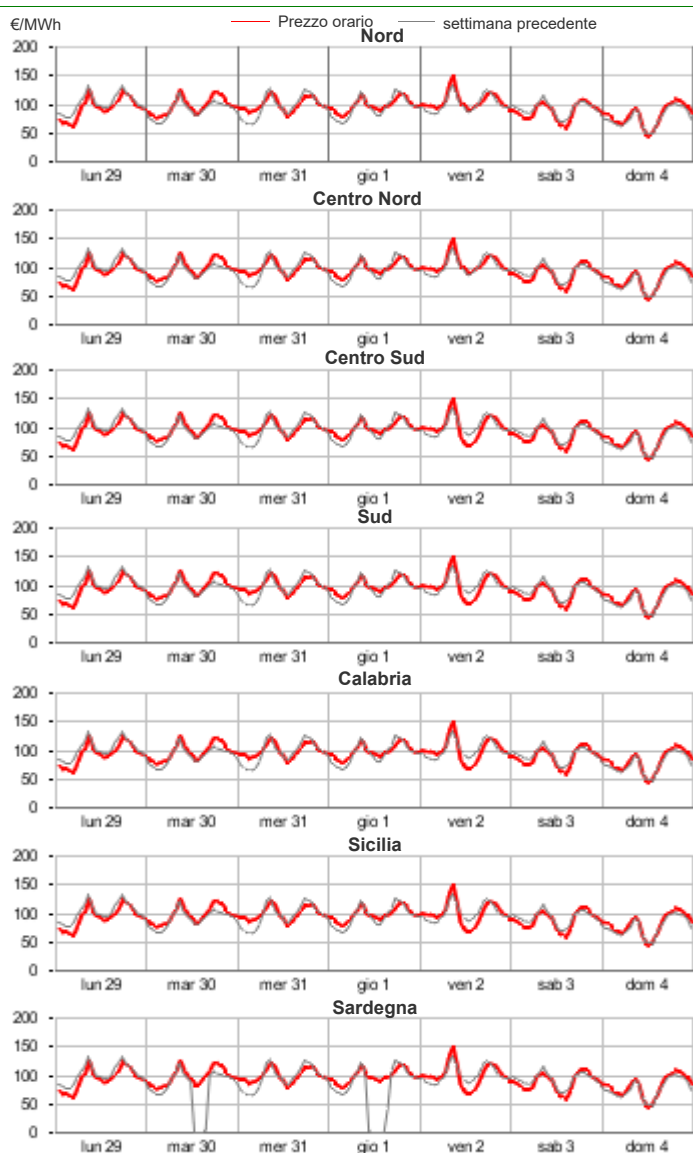
Volumi zionali

		Nord		Centro Nord		Centro Sud		Sud		Calabria		Sicilia		Sardegna	
		MWh	Var	MWh	Var	MWh	Var	MWh	Var	MWh	Var	MWh	Var	MWh	Var
Offerte	Totale	4.546.779	-1,0%	365.454	-3,9%	1.488.059	-3,8%	1.010.274	-4,8%	580.941	-3,6%	581.775	+5,1%	255.885	-13,2%
	Media	27.064	-263	2.175	-88	8.857	-354	6.014	-302	3.458	-128	3.463	+169	1.523	-232
Vendite	Totale	1.977.615	-1,8%	280.925	-6,8%	596.009	+6,3%	484.271	-3,9%	224.621	-8,9%	277.040	+15,7%	218.088	-8,2%
	Media	11.772	-218	1.672	-123	3.548	+211	2.883	-117	1.337	-130	1.649	+224	1.298	-117
Acquisti	Totale	3.232.656	+0,2%	474.978	-0,1%	977.689	-0,8%	341.823	-0,5%	107.750	-0,8%	320.615	+1,9%	162.919	+0,3%
	Media	19.242	+39	2.827	-2	5.820	-44	2.035	-10	641	-5	1.908	+36	970	+3

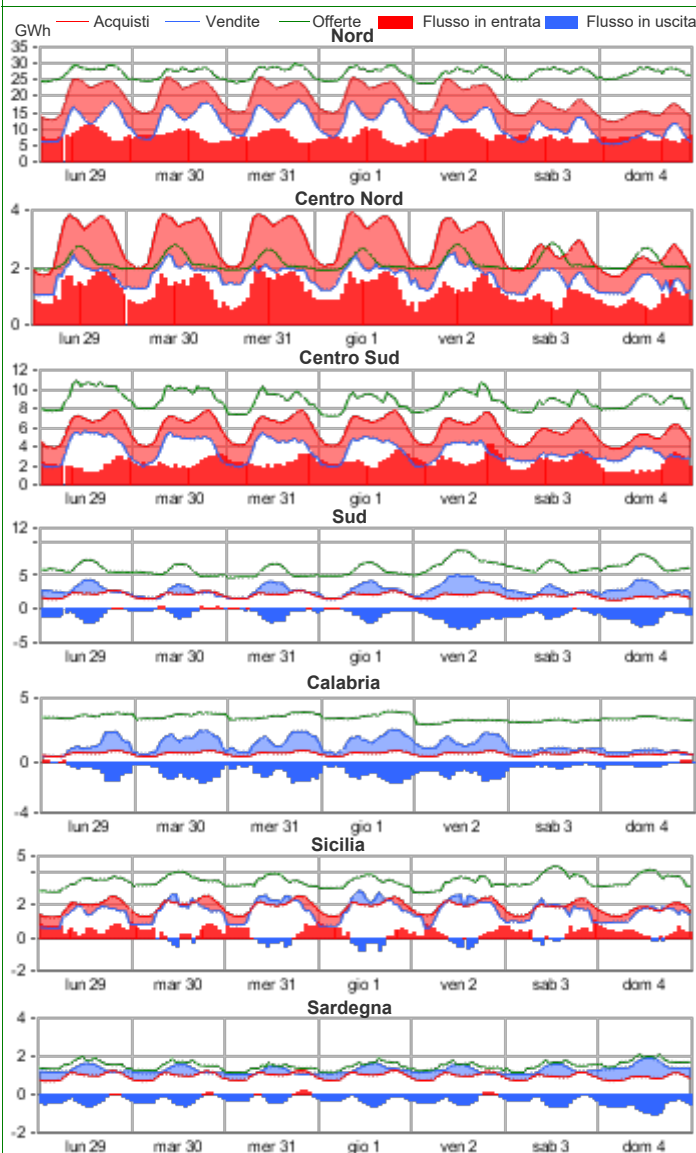
Volumi zionali venduti per fonte

	Nord		Centro Nord		Centro Sud		Sud		Calabria		Sicilia		Sardegna	
	MWh	Var	MWh	Var	MWh	Var	MWh	Var	MWh	Var	MWh	Var	MWh	Var
Tradizionali	7.564	-3,4%	687	-11,5%	2.219	15,3%	1.330	5,3%	851	-10,2%	1.165	43,8%	1.034	-1,2%
Gas	6.604	-4,0%	626	-13,0%	1.472	-12,2%	1.117	6,8%	745	-15,0%	1.000	28,8%	556	1,1%
Carbone	-	-	-	-	583	665,0%	-	-	-	-	-	-	387	-5,1%
Altre	960	0,9%	62	6,8%	164	-5,1%	213	-2,1%	105	49,8%	165	388,7%	91	1,6%
Rinnovabili	4.039	-0,2%	985	-3,3%	1.225	-6,5%	1.552	-10,6%	486	-6,6%	484	-21,2%	264	-28,1%
Idraulica	2.767	-0,2%	189	-16,6%	571	-6,6%	413	6,4%	142	-4,7%	134	0,3%	42	-11,1%
Geotermica	-	-	620	0,4%	-	-	-	-	-	-	-	-	-	-
Eolica	19	-21,7%	10	-21,9%	356	-18,0%	902	-20,2%	287	-9,5%	219	-39,0%	120	-47,3%
Solare e altre	1.253	0,2%	166	2,7%	299	12,8%	237	8,9%	58	4,7%	132	7,2%	103	10,4%
Pompaggio	169	49,9%	-	-	103	2,0%	1	46,4%	-	-	-	-100,0%	0	-56,1%
Totale	11.772	-1,8%	1.672	-6,8%	3.548	6,3%	2.883	-3,9%	1.337	-8,9%	1.649	15,7%	1.298	-8,2%

Prezzo zonale di vendita



Volumi zionali



Mercato dei prodotti Giornalieri (MPEG)

Prodotti	Prezzo			Volumi		Posizioni aperte		Differenziale unitario di prezzo			
	minimo	massimo	medio	MW	MWh	MW	MWh				
	cent. €/MWh	cent. €/MWh	cent. €/MWh					MWh		cent. €/MWh	
Baseload											
lunedì 29	-	-	-	-	-	-	-				
martedì 30	-	-	-	-	-	-	-				
mercoledì 31	119,0	119,0	119,0	150	3.600	150	3.600	4.000		119,0	
giovedì 1	120,0	120,0	120,0	150	3.600	150	3.600	3.000		120,0	
venerdì 2	120,0	120,0	120,0	150	3.600	150	3.600	2.000		120,0	
sabato 3	-	-	-	-	-	-	-	1.000			
domenica 4	-	-	-	-	-	-	-	0			
Settimana	119,0	120,0	119,7	450	10.800						
Peakload											
lunedì 29	-	-	-	-	-	-	-				
martedì 30	-	-	-	-	-	-	-				
mercoledì 31	-	-	-	-	-	-	-				
giovedì 1	-	-	-	-	-	-	-				
venerdì 2	-	-	-	-	-	-	-				
Settimana											
TOTALE				450	10.800						

Mercato a Termine dell'energia (MTE)

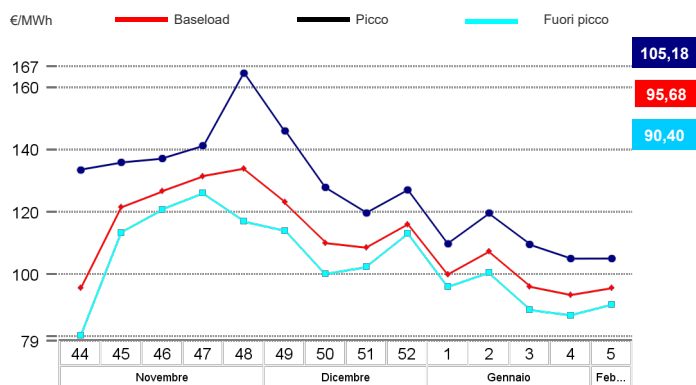
Prodotti baseload	Mercato					OTC		Totale					
	Prezzo minimo	Prezzo massimo	Prezzo di controllo*	Negoziazioni	Volumi	Volumi		Volumi		Posizione aperta*			
	€/MWh	€/MWh	€/MWh	var.	N.	MW	MWh	MW	MWh	MWh	var.	MW	MWh
Febbraio 2024	-	-	95,06	0,0%	-	-	-	-	-	-	-	8	5.568
Marzo 2024	-	-	93,59	0,0%	-	-	-	-	-	-	-	8	5.944
Aprile 2024	-	-	87,67	0,0%	-	-	-	-	-	-	-	-	-
Maggio 2024	-	-	87,67	-	-	-	-	-	-	-	-	-	-
II Trimestre 2024	-	-	87,67	0,0%	-	-	-	-	-	-	-	5	10.920
III Trimestre 2024	-	-	99,79	0,0%	-	-	-	-	-	-	-	5	11.040
IV Trimestre 2024	-	-	104,55	0,0%	-	-	-	-	-	-	-	5	11.045
I Trimestre 2025	-	-	109,72	0,0%	-	-	-	-	-	-	-	-	-
Anno 2025	-	-	89,35	0,0%	-	-	-	-	-	-	-	-	-
Totale													38.949
Prodotti peakload													
Febbraio 2024	-	-	105,70	0,0%	-	-	-	-	-	-	-	2	504
Marzo 2024	-	-	101,70	1,1%	-	-	-	-	-	-	-	2	504
Aprile 2024	-	-	89,27	1,1%	-	-	-	-	-	-	-	-	-
Maggio 2024	-	-	95,22	-	-	-	-	-	-	-	-	-	-
II Trimestre 2024	-	-	91,71	1,1%	-	-	-	-	-	-	-	2	1.560
III Trimestre 2024	-	-	106,22	1,1%	-	-	-	-	-	-	-	2	1.584
IV Trimestre 2024	-	-	120,52	1,1%	-	-	-	-	-	-	-	2	1.584
I Trimestre 2025	-	-	121,83	0,3%	-	-	-	-	-	-	-	-	-
Anno 2025	-	-	95,95	-0,3%	-	-	-	-	-	-	-	-	-
Totale													5.232
TOTALE													44.181

*Riferito all'ultima sessione di contrattazione della settimana

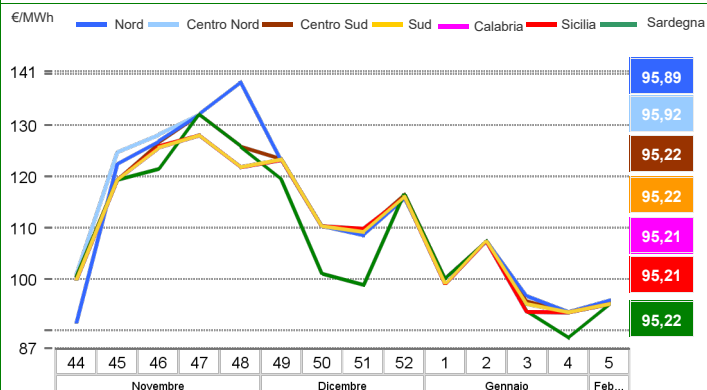
Piattaforma Conti Energia a Termine (PCE) - Transazioni registrate in consegna nella settimana

Transazioni registrate	Programmi			Immissione		Prelievi	
	MWh	var.	Struttura	MWh	var.	MWh	var.
Baseload	591.132	-5,2%	15,1%	1.442.457	-2,1%	1.791.498	-0,6%
Peak	990	0,0%	0,0%	237.497	-27,5%	1.381	+168.461,4%
Off Peak	810	0,0%	0,0%				
Non Standard	3.314.109	0,8%	84,6%				
Contratti bilaterali	3.907.041	-0,1%	99,7%	1.204.959	+5,1%	1.790.118	-0,6%
MTE	1.464	0,0%	0,0%				
MPEG	10.800	-25,0%	0,3%				
Totale PCE	3.919.305	-0,2%	100,0%	1.335.152	-6,0%	749.994	-2,0%
Posizione netta	2.540.111	-1,1%	+64,8%	Saldo programmi		585.158	

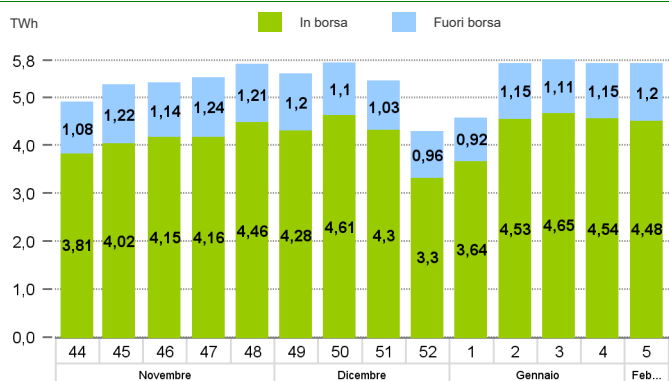
MGP - Prezzo di acquisto (PUN)



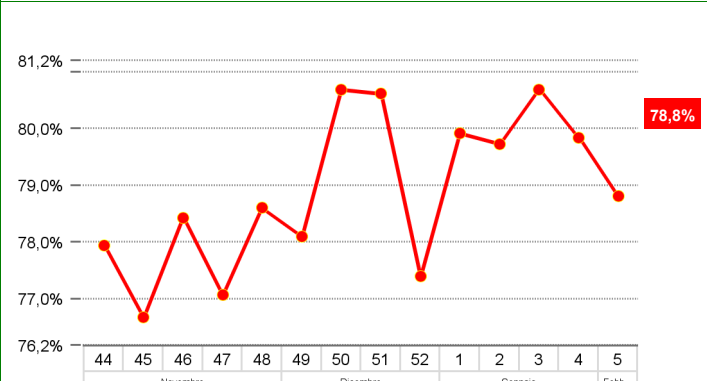
MGP - Prezzo di vendita



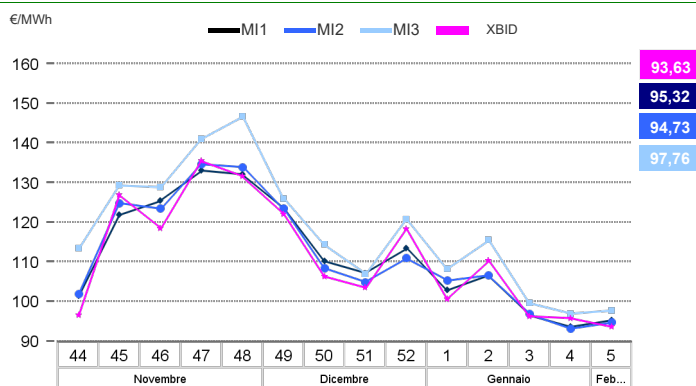
MGP - Volumi



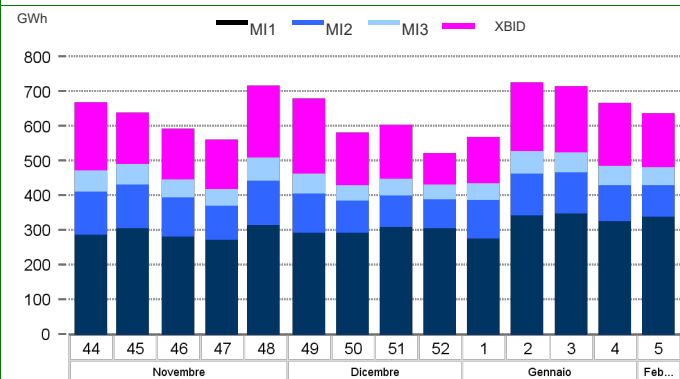
MGP - Liquidità



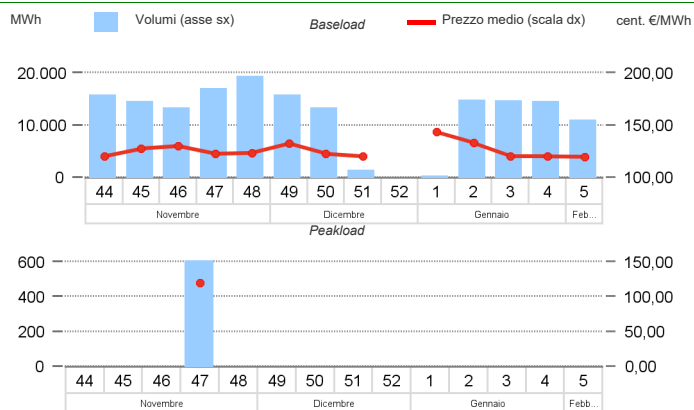
Mercato infragiornaliero (MI) - Prezzi



MI - Volumi



Mercato dei Prodotti Giornalieri (MPEG)



Piattaforma Conti Energia a termine (PCE)

